

**BATIMENT 4**

Appartement de 2 pièces  
 n° 435 - 3eme Etage

Entrée	4,5
Séjour / Cuisine	18,6
Chambre	12,1
SDE	5,2

TOTAL SURFACE HABITABLE **40,4 m<sup>2</sup>**

Balcon 5,3

TOTAL SURFACES PRIVATIVES ANNEXES **5,3 m<sup>2</sup>**

TOTAL SURFACES PRIVATIVES **45,7 m<sup>2</sup>**



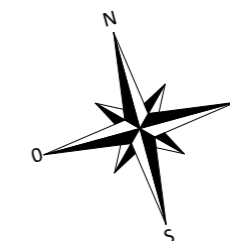
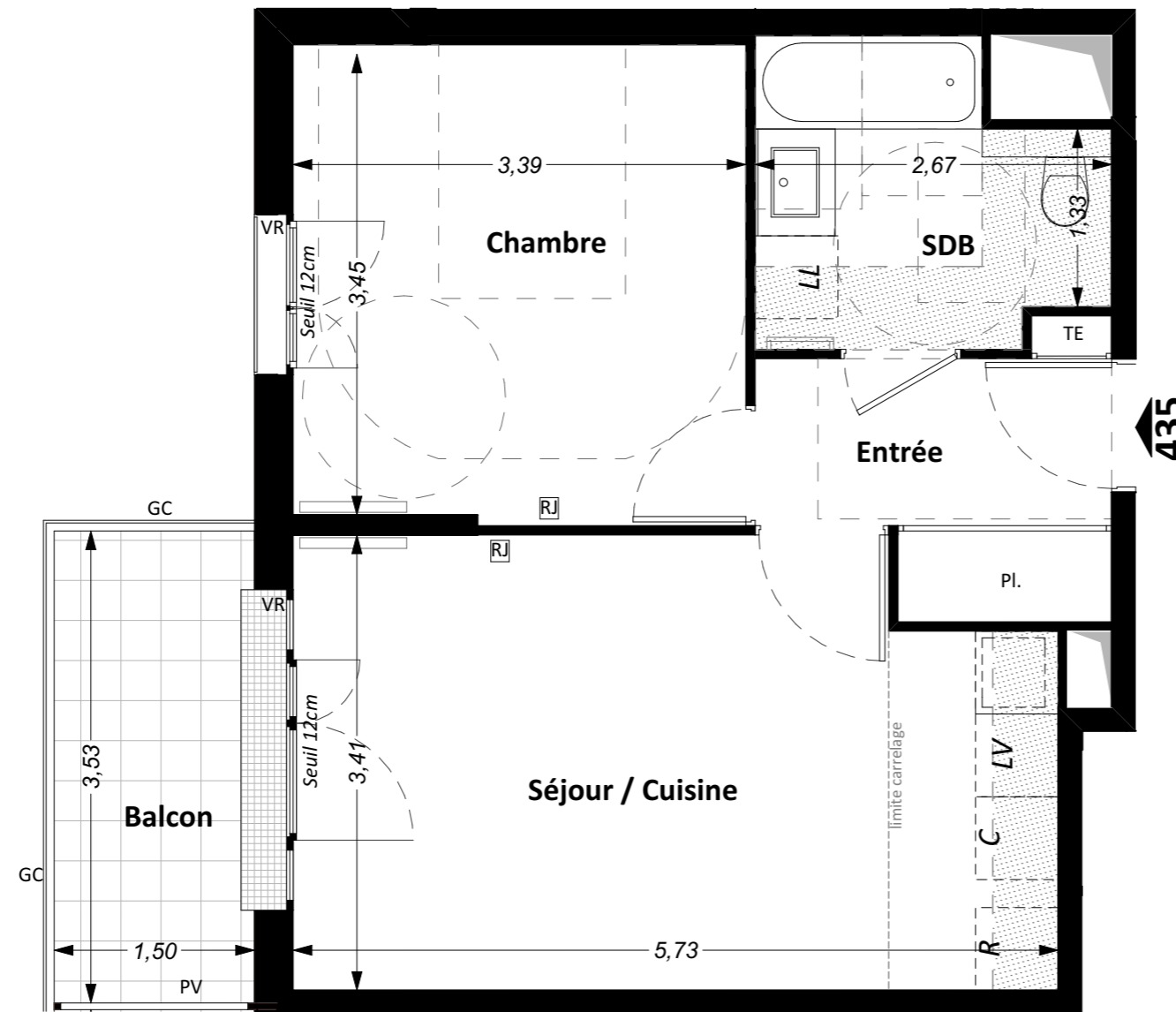
**LEGENDE**

GC Garde-corps	RJ Prise type RJ45	Retombée de poutre
PV Pare-vue	LL Lave-linge	Faux-plafond
PL Placard	LV Lave-vaisselle	Radiateur
TE Tableau électrique	C Cuisson	Sèche-serviette
AV Allège vitrée	R Réfrigérateur	
AM Allège maçonnée		

Hauteur sous plafond = 2.50 m

Indice 0 **19 / 09 / 2017**

Echelle : 1:50



Nota : Les surfaces des placards sont comprises dans celles des pièces où ils se situent. Des modifications sont susceptibles d'être apportées à ce plan en fonction des nécessités techniques et réglementaires de la réalisation, tant en ce qui concerne les dimensions libres que l'équipement. Les soffites, faux-plafonds, retombées, gaines techniques, canalisations, trappes de visite, descentes d'eaux pluviales, équipements électriques, ne sont pas systématiquement représentés ou le sont à titre indicatif. Les dimensions et les implantations des appareils de chauffage, lorsqu'ils sont représentés, sont indicatifs et seront soumis à la conformité de l'étude thermique.